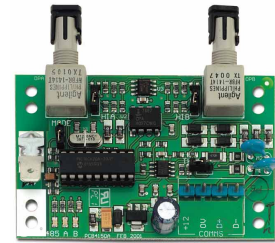




Systemspezifische Daten

- RS485 zu Glasfaser-Interface
- Die maximale Glasfaserlänge kann bis zu 1,5 Km betragen
- Bis zu 2 Geräte können kaskadiert werden
- Uni-Direktionaler (zwei LWL) oder Bi-Direktionaler (eine LWL) Modus kann genutzt werden



Produktbeschreibung

Das ATS1743 Interface ist ein RS485 zu Lichtwellenleiter-Interface für die direkte Erweiterung des Advisor MASTER Systemdatenbus mit optischen Glasfaserkabel.

Die maximale Glasfaserlänge kann bis zu 1Km zu dem nächsten ATS1741 Interface betragen, wobei maximal 2 Paare kaskadierbar sind, wenn die herkömmliche aus Kupferdraht bestehende Datenbusverkabelung nicht länger als 1,5 Km ausgeführt ist.

Der große Vorteil der Lichtwellenleitertechnik besteht in der Unempfindlichkeit gegenüber elektromagnetischen Interferenzen und der galvanischen Trennung der Signale.

Das ATS1743 ist nur für die Anwendung mit Multimode-Glasfaserkabel ausgelegt und unterstützt 2 Modi:

- Uni-Direktional - zwei Glasfaseradern
- Bi-Direktional - eine Glasfaserader

Das ATS 1743 ist mit zwei unabhängigen optischen Kanälen ausgestattet, welche bei Verwendung von zwei Glasfaserkabeln eine gerügig höhere Leistung ermöglichen, um Verluste von Spleisstellen zu kompensieren.

Die effektivste Verbindung stellt die bi-direktionale Verbindung dar. Hierbei ist nur eine Glasfaserleitung erforderlich.

Technische Daten

Spannungsversorgung:	12 VDC
Stromaufnahme:	60mA
Max Entfernung von Zentrale:	1.5 km
Max Entfernung zu nächstem 1743:	1km
Betriebstemperatur:	0°C bis 50°C
Maße (BxHxT) mm:	90 x 80

Technische Änderungen und Irrtümer vorbehalten