

JA-112 Bus-Panik- oder Wandtaster

Der Bus-Panik- oder Wandtaster JA-112J ist zum Auslösen eines Panikalarms oder zur Steuerung der PG-Ausgänge bestimmt. Das Produkt ist eine Komponente des Systems JABLOTRON 100. Der Taster verfügt über zwei Tasten und eine LED-Anzeige. Das Produkt ist nur zur Montage durch einen geschulten Techniker mit einem gültigen Jablotron Zertifikat bestimmt.

Installation

Soll das Produkt als Paniktaste verwendet werden, muss es zusammen mit ihrem Gehäuseunterteil installiert werden, und der untere Sabotagekontakt muss eingeschaltet sein.

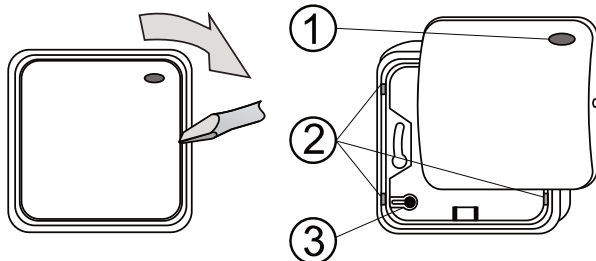


Abbildung 1: 1 – LED-Anzeige, 2 – Laschen des Gehäuseunterteils, 3 – Magnet

1. Entfernen Sie das Gehäuseoberteil (mit Hilfe eines Schraubendrehers, siehe Abb. 1).
 2. Entfernen Sie das Gehäuseunterteil, indem Sie die 4 Laschen (2) an den Ecken eindrücken.
 3. Ziehen Sie das Kabel durch und befestigen Sie das Gehäuseunterteil an der gewünschten Stelle.
 4. Befestigen Sie das Gehäuseoberteil mit der Elektronik an dem installierten Gehäuseunterteil. Wird das Gehäuseunterteil verwendet, muss der Magnet des Sabotagekontaktes (3) vom Gehäuseoberteil mit Elektronik in den Gehäuseunterteil übertragen werden.
 5. Schließen Sie das Buskabel an die Klemmleiste (7) an.
- ⚠ Der Busanschluss hat immer bei unterbrochener Stromversorgung des Systems zu erfolgen.**
6. Schließen Sie das Gehäuseoberteil des Tasters.
 - a. Ferner gehen sie entsprechend dem Installationshandbuch der Zentrale vor. Grundlegende Vorgehensweise: Nach dem Einschalten des Systems zeigt die gelbe LED (5) durch Blinken an, dass der Taster nicht dem System zugeordnet ist.
 - b. Im Programm **F-Link** wählen Sie auf der Registerkarte **Komponentenliste** die gewünschte Position und mit der Taste **Anmelden** schalten Sie den Anlernmodus ein.
 - c. Drücken Sie eine beliebige Taste (A oder B) - dadurch wird der Taster angelernt und die gelbe LED erlischt.
 7. Stellen Sie die Funktion des Tasters mit Hilfe des Programms F-Link ein.

Anmerkungen:

- Das Anlernen des Melders am System ist auch durch die Eingabe der Seriennummer (8), die an der Tasterplatte unter dem Strichcode (1400-00-0000-0001) angebracht ist, mit dem Programm F-Link oder mit der Option *Nicht zugeordnete Komponenten anlernen* möglich.
- Bei der Installation des Tasters JA-112J außerhalb des überwachten Objektes muss für diesen Busteil ein Busisolator für die Erhöhung der Systemsicherheit verwendet werden.

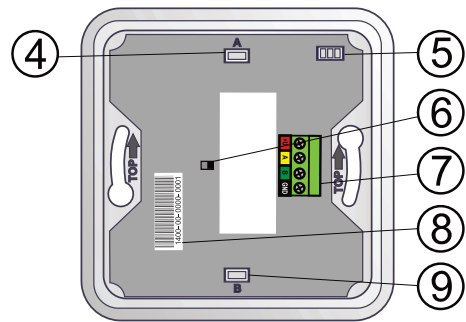


Abbildung 2: 4 – A-Taste, 5 – LED, 6 – Sabotagekontakt, 7 – Busklemmen, 8 – Seriennummer, 9 – B-Taste

Einstellung der Tastereigenschaften

Sie wird mit dem Programm F-Link – Reiter **Komponentenliste** durchgeführt. Auf der Position des Moduls verwenden Sie die Option **Interne Einstellungen**. Es erscheint ein Dialogfenster, in dem eingestellt werden kann:

LED-Anzeige bei Aktivierung: Mit diesem Parameter kann die LED-Anzeige bei der Aktivierung des Tasters eingestellt werden. Z.B. bei der Panik-Aktivierung blinkt die Taste rot. Bei der verzögerten Aktivierung blinkt die LED über den eingestellten Zeitraum. Bei der Anzeige des PG-Zustands leuchtet die LED beim Einschalten des Ausganges rot und beim Ausschalten des Ausganges grün.

Verzögerte Aktivierung (s): Wird der Taster für eine der Reaktionen (Panik, Feuer, ...) verwendet, kann durch die interne Einstellung des Tasters die verzögerte Aktivierung in einem Bereich von 0 - 99 Sek. eingestellt werden.

Anmerkung: Wird der Taster während der verzögerten Aktivierung wieder gedrückt, wird der Vorgang aufgehoben.

Unteren Sabotagekontakt ausschalten: Der untere Sabotagekontakt kann bei Bedarf ausgeschaltet werden. Wird die Taste als Paniktaste verwendet, muss der untere Sabotagekontakt eingeschaltet sein.

PG-Steuerung bestimmt die Art der Steuerung des PG-Ausgangs:

- **PG Ein/PG Aus** Mit der A-Taste wird der PG-Ausgang eingeschaltet und mit der B-Taste ausgeschaltet.
- **PG Ein:** Mit der A- sowie B-Taste wird der PG-Ausgang nur eingeschaltet.
- **PG Aus:** Mit der A- sowie B-Taste wird der PG-Ausgang nur ausgeschaltet.

Technische Parameter

Stromversorgung	vom Bus der Zentrale 12 V (9 – 15 V)
Stromverbrauch im Backup Modus (Ruhe)	5 mA
Stromverbrauch für die Wahl des Kabels	5 mA
Abmessungen, Gewicht	80 x 80 x 29 mm, 60 g
Umgebung nach EN 50131-1	II. Innenbereiche allgemein
Betriebstemperaturbereich	-10 °C bis +40 °C
Einstufung nach EN 50134-2	EN 50131-1, EN 50131-3, Stufe 2
Konform mit Normen	EN 50130-4, EN 55022



JABLOTRON ALARMS a.s. erklärt hiermit, dass der JA-112J die grundlegenden Anforderungen und andere maßgebliche Vorschriften der Richtlinie 2014/30/EU, 2011/65/EU erfüllt. Die Originalfassung der Konformitätsbewertung kann unter www.jablotron.com im Abschnitt Downloads eingesehen werden.



Anmerkung: Das Produkt sollte, obwohl es keine schädlichen Materialien enthält, nicht mit dem Hausmüll, sondern auf einer Sammelstelle für Elektroabfall entsorgt werden.