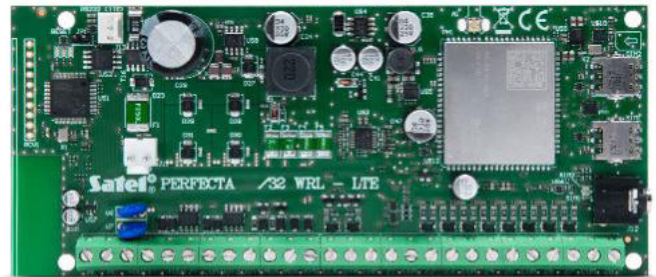


PERFECTA 32 LTE

ALARMZENTRALE

Die Alarmzentralen der Serie PERFECTA wurden so konzipiert, dass sie kleine und mittelgroße Gebäude wie Wohnungen, Einfamilienhäuser, einzelne Wohnungen in den Reihenhäusern, Büros, Kleinbetriebe usw. schützen. Sie stimmen mit den Anforderungen der EN 50131 Grade 2 überein. Die Zentralen zeichnen sich durch einfache Konfiguration sowie einfache und intuitive Bedienung über Bedienteile aus. Die Funktionen des Alarmsystems können auch per Fernzugriff mithilfe der mobilen **PERFECTA CONTROL** App sowie der 433 MHz Funkhandsender (nach Anschluss des Moduls **INT-RX-S**) gesteuert werden.



Das Modell PERFECTA 32 LTE verfügt über ein Zellulartelefon, welches die Datenübertragung in der LTE*-Technologie unterstützt. Es ermöglicht die Interaktion mit der mobilen App (mit Unterstützung für PUSH-Meldungen), Fernkonfiguration des Systems mit dem Programm **PERFECTA Soft**, Ereignisübertragung (z.B. an die Leitstelle des Sicherheitsdienstes), Sprachbenachrichtigung, Steuerung über SMS und Audio-Verifikation (Abhören der Geräusche aus dem geschützten Gebäude). Die Zentrale unterstützt zwei Nano-SIM-Karten, um die Kontinuität der Kommunikation zu gewährleisten: Falls Probleme mit der Netzreichweite des ersten Netzbetreibers auftreten, wird automatisch die zweite Karte gewählt.

Die Elektronikplatine der Zentrale ist mit 8 Meldelinien und 4 verdrahteten Ausgängen ausgestattet. Ihre Anzahl lässt sich durch den Anschluss der Erweiterungsmodule erhöhen: Erweiterungsmodul der Linien **INT-E** und Erweiterungsmodul der Ausgänge **INT-O** oder **INT-ORS**. Dies erlaubt, das System zu erweitern, indem mehr Melder, Signalgeber und sogar Stellantriebe (zur Steuerung von dem Garagentor, Rollläden, Gartensprinkler) hinzugefügt werden.

Die Zentrale ermöglicht, das System in zwei Bereiche zu teilen, wobei drei Scharfmodi zur Auswahl stehen (Tag-Scharfschalten, Nacht-Scharfschalten, Externscharfschalten). Jede Meldelinie kann einem oder den beiden überwachten Bereichen zugeordnet werden.

Das System kann auf zwei Arten konfiguriert werden: aus dem Computer mit installiertem Programm **PERFECTA Soft** (lokal – Verbindung mittels RS-232 (TTL), per Fernzugriff – mittels Datenübertragung im Mobilfunknetz*), sowie über ein Bedienteil unter Verwendung entsprechender Tastenkombinationen im Servicemenü.

- entspricht den Anforderungen der Norm EN 50131 Grade 2
- von 8 bis 32 einstellbare verdrahtete Meldelinien:
 - Konfigurationen zur Wahl: NO, NC, EOL, 2EOL/NO, 2EOL/NC
 - Unterstützung von Rollladen- und Erschütterungsmeldern
- von 4 bis 12 einstellbare verdrahtete Ausgänge
- 2 Stromversorgungsausgänge auf der Hauptplatine der Zentrale
- eingebaute Module:
 - Zellulartelefon mit 2 Steckplätzen für Nano-SIM-Karten (SMS, Übertragung an die Leitstelle, mobile App, PUSH-Benachrichtigungen)
 - Sprachmodul (Wiedergabe von Sprachmeldungen, um per Telefon zu benachrichtigen)
 - akustische Alarmverifikation (Reinhören in das überwachte Objekt)
- Systemaufteilung in 2 Bereiche:
 - 3 Scharfschaltmodi in jedem Bereich
 - Möglichkeit der Zuweisung einer Meldelinie zwei Bereichen
 - Steuerung durch den Benutzer oder mithilfe Timer
- Datenbus für den Anschluss von Bedienteilen (**PRF-LCD**), Erweiterungsmodulen (**INT-E**, **INT-O**, **INT-ORS**) und Erweiterungsmodul für 433 MHz Handsender (**INT-RX-S**)
- Systemsteuerung mit Verwendung von:
 - Bedienteilen PRF-LCD (bis zu 4)
 - mobiler **PERFECTA CONTROL** App
 - 433 MHz Funkhandsender (bis 15) – Betrieb mit dem Modul INT-RX-S erforderlich
- Möglichkeit der Firmwareaktualisierung
- Codes:

- 15 Benutzercodes
- 1 Servicecode
- editierbare Namen (von Benutzern, Bereichen, Meldelinien, Ausgängen und Modulen) zur einfachen Steuerung und Überwachung des Systems
- 8 Timer mit Ausnahmemöglichkeiten
- Speicher von 3584 Ereignissen
- automatische Diagnose der Hauptkomponenten des Systems
- integriertes Schaltnetzteil:
 - Überlastungsschutz
 - Schutz vor Tiefentladung des Akkus
 - Stromregelung beim Laden vom Akku
- Parametrierung der Einstellungen der Zentrale:
 - lokal – Bedienteil oder Computer mit installiertem Programm PERFECTA Soft, angeschlossen an RS-232-Schnittstelle (TTL) der Zentrale
 - per Fernzugriff – Computer mit installiertem Programm PERFECTA Soft, Verbindung mit der Alarmzentrale unter Verwendung der Datenübertragung im Mobilfunknetz *

*Unterstützung der Datenübertragung in der LTE/HSPA+/EDGE/GPRS-Technologie – je nach Möglichkeiten des Mobilfunknetzes

TECHNISCHE DATEN

Sprachmeldungen	16
Ereignisspeicher	3584
Bereiche	2
Timer	8
Abmessungen der Elektronikplatine	160 x 68 mm
Betriebstemperatur	-10...+55 °C
Spannungsversorgung (±15%)	18 V AC, 50-60 Hz
Ruhestromaufnahme	170 mA
Max. Stromaufnahme	570 mA
Gewicht	145 g
Max. Luftfeuchtigkeit	93±3%
Spannung für Meldung der Akkustörung (±10%)	11 V
Spannung für Trennen des Akkus (±10%)	10,5 V
Umweltklasse gem. EN50130-5	II
Max. Stromaufnahme aus dem Akku	430 mA
Einstellbare verdrahtete Linien	8
Max. Anzahl einstellbarer Linien	32
Einstellbare verdrahtete Ausgänge	4
Max. Anzahl einstellbarer Ausgänge	12
Stromversorgungsausgänge	2
Kommunikationsbusse	1
Bedienteile	bis 4
Sicherheitsgrad gem. EN 50131	Grade 2
Empfohlener Transformator	40 VA
Benutzer	15
Belastbarkeit des Ausgangs KPD	500 mA / 12 V DC
Bereich der Ausgangsspannungen	10,5 V...14 V DC
Akkuladestrom	500 mA
Ausgangsspannung des Netzteils	12 V DC ±15%
Telefonnummern zur Übermittlung	8
Ausgangsstrom des Netzteils	2 A
Belastbarkeit der programmierbaren Triggerausgänge	25 mA / 12 V DC
Belastbarkeit einstellbarer Lastausgängen	1000 mA / 12 V DC
AUX- Ausgänge	500 mA / 12 V DC
Ruhestromaufnahme aus dem Akku	130 mA