

# PERFECTA 32

## ALARMZENTRALE

Die Alarmzentralen der Serie **PERFECTA** wurden so konzipiert, dass sie kleine und mittelgroße Gebäude wie Wohnungen, Einfamilienhäuser, einzelne Wohnungen in den Reihenhäusern, Büros, Kleinbetrieben usw. schützen. Sie stimmen mit den Anforderungen der EN 50131 Grad 2 überein.

Das System, das auf den Alarmzentralen von **PERFECTA 32** basiert, zeichnet sich durch schnelle Installation, einfache Konfiguration, sowie einfache und intuitive Bedienung aus. Neben der grundlegenden, traditionellen Steuerung bietet die Alarmzentrale auch erweiterte Methoden: mithilfe der funktionalen und intuitiven **PERFECTA CONTROL** App für mobile Geräte sowie der 433 MHz Funkhandsender (nach Anschluss des Moduls **INT-RX-S**).

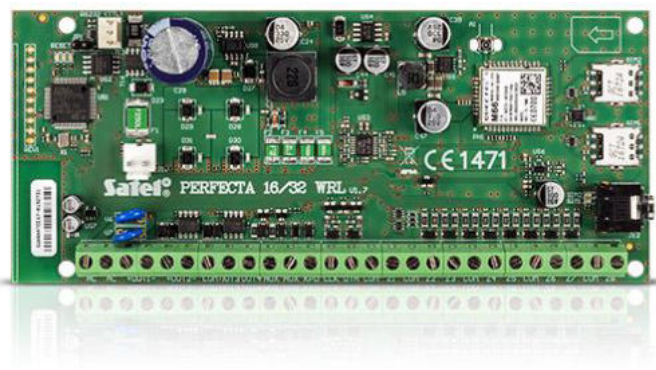
Das eingebaute GSM/GPRS-Modul bietet eine breite Palette an Funktionen: ermöglicht die Interaktion mit einer funktionalen und intuitiven mobilen Applikation **PERFECTA CONTROL** (mit Unterstützung für PUSH Meldungen), fernbediente Konfiguration mit dem **PERFECTA Soft**-Programm, Überwachung von Ereignissen (z.B. gibt Meldungen an die Sicherheitsagentur), Sprachbenachrichtigung, Steuerung über SMS und Audio-Verifikation (Abhören von den Geräuschen aus dem geschützten Gebäude). Zwei Nano-SIM-Karten werden unterstützt, um die Kontinuität der Kommunikation zu gewährleisten: Falls Probleme mit der Netzreichweite des ersten Netzbetreibers auftreten, wird automatisch die zweite Karte ausgewählt.

Die Zentralenplatine wird mit 8 Meldelinien und 4 verdrahteten Ausgängen ausgestattet. Ihre Anzahl lässt sich durch den Anschluss der Erweiterungsmodule erhöhen: Erweiterungsmodul der Linien **INT-E** und Erweiterungsmodul der Ausgängen **INT-O** oder **INT-ORS**. Man kann damit das System erweitern, indem man mehr Detektoren, Signalgeber und sogar Stellantriebe hinzufügt (zur Steuerung von dem Garagentor, Rollläden, Gartensprinkler).

Die Alarmzentrale ermöglicht es, das Objekt (das Gebäude) in zwei Zonen zu teilen, wobei drei Scharfmodi zur Auswahl stehen (Tag-Scharfschalten, Nacht-Scharfschalten, Externscharfschalten). Jede Meldelinie kann einem oder den beiden überwachten Bereichen zugeordnet werden.

Das System kann auf zwei Arten eingestellt werden: Mit dem intuitiven PERFECTA Soft-Programm (von einem Computer, der mit RS-232 (TTL) Kabel oder Remote verbunden ist), sowie über ein Bedienteil mit entsprechenden Tastenkombinationen im Servicemenü.

- entspricht den Anforderungen der Norm **EN 50131 Grad 2**
- von 8 bis 32 einstellbare verdrahtete Meldelinien:
  - Konfigurationen zur Wahl: NO, NC, EOL, 2EOL/NO, 2EOL/NC
  - Unterstützung für Rollläden-Melder / Vibrationsmelder
- von 4 bis 12 einstellbare verdrahtete Ausgänge
- 2 Stromversorgungsausgänge auf der Hauptplatine der Zentrale
- eingebaute Module:
  - GSM / GPRS mit 2 SIM-Steckplätzen (SMS, Übertragung von Ereignissen an Leitstellen, mobile Applikation, PUSH-Meldungen)
  - Sprachnachrichten (Wiedergabe von Sprachmeldungen, um per Telefon zu benachrichtigen)
  - Akustische Alarmverifikation (Reinhören in das überwachte Objekt)
- Systemaufteilung in 2 Bereiche:
  - 3 Erkennungsmodi in jedem Bereich
  - Möglichkeit der Zuweisung einer Meldelinie zwei Bereichen
  - Benutzersteuerung oder Timer-Steuerungsoption
- Datenbus für den Anschluss von Bedienteilen (**PRF-LCD**), Erweiterungsmodulen (**INT-E**, **INT-O**, **INT-ORS**) und Erweiterungsmodul für 433 MHz Handsender (**INT-RX-S**)
- Systemsteuerung mit Verwendung von:
  - PRF-LCD Bedienteilen (bis zu 4)
  - PERFECTA CONTROL App
  - 433 MHz Funkhandsender (bis zu 15) – Zusammenarbeit mit dem Modul **INT-RX-S** (**PERFECTA 32 Firmware v1.02** oder höher) erforderlich
- Firmware-Updates verfügbar
- Passwörter:



- 15 Benutzercodes
- 1 Servicecode
- editierbare Namen (von Benutzern, Bereichen, Meldelinien, Ausgängen und Modulen) zur einfachen Steuerung und Überwachung des Systems
- Timer:
  - 8 Timer mit Ausnahmemöglichkeiten
- Speicher von 3584 Ereignissen
- automatische Diagnose der Hauptkomponenten des Systems
- eingebautes Schaltnetzgerät:
  - Überlastungsschutz für Akku
  - Tiefentladeschutz für Akku
  - Stromregelung beim Laden vom Akku
- Einstellungen der Alarmzentrale:
  - lokal – Bedienteil, Computer mit installiertem PERFECTA Soft-Programm, angeschlossen über den RS 232 (TTL) Anschluss an die Alarmzentrale
  - Remote-Verbindung – Computer mit installiertem PERFECTA Soft-Programm, Verbindung mit der Alarmzentrale über GPRS

## TECHNISCHE DATEN

Sprachmeldungen	16
Ereignisspeicher	3584
Bereiche	2
Timer	8
Abmessungen der Elektronikplatine	160 x 68 mm
Betriebstemperatur	-10...+55 °C
Spannungsversorgung (±15%)	18 V AC, 50-60 Hz
Ruhestromaufnahme	150 mA
Max. Stromaufnahme	180 mA
Gewicht	105 g
Max. Luftfeuchtigkeit	93±3%
Stromaufnahme aus dem Akku - im Standby-Modus	100 mA
Spannung für Meldung der Akkustörung (±10%)	11 V
Spannung für Trennen des Akkus (±10%)	10,5 V
Umweltklasse gem. EN50130-5	II
Max. Stromaufnahme aus dem Akku	160 mA
Einstellbare verdrahtete Linien	8
Max. Anzahl einstellbarer Linien	32
Einstellbare verdrahtete Ausgänge	4
Max. Anzahl einstellbarer Ausgänge	12
Stromversorgungsausgänge	2
Kommunikationsbusse	1
Bedienteile	bis 4
Sicherheitsgrad gem. EN 50131	Grade 2
Empfohlener Transformator	40 VA
Benutzer	15
Belastbarkeit des Ausgangs KPD	500 mA / 12 V DC
Bereich der Ausgangsspannungen	10,5 V...14 V DC
Akkuladestrom	500 mA
Ausgangsspannung des Netzteils	12 V DC ±15%
Telefonnummern zur Übermittlung	8
Ausgangsstrom des Netzteils	2 A
Belastbarkeit der programmierbaren Triggerausgänge	25 mA / 12 V DC
Belastbarkeit einstellbarer Lastausgängen	1000 mA / 12 V DC
AUX- Ausgänge	500 mA / 12 V DC