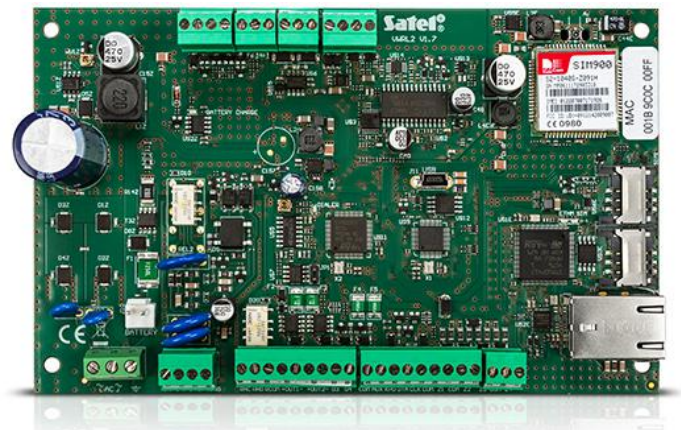


VERSA Plus

ALARMZENTRALE

Die Alarmzentrale **VERSA Plus** ist zum Schutz von kleinen und mittelgroßen Objekten vorgesehen. Sie ermöglicht die Erstellung eines verdrahteten oder drahtlosen Systems, sowie auch eines hybriden System, in welchem beide der Installationsformen verbunden sind. Sie ist mit den Funkbasismodulen **ACU-120** und **ACU-270** kompatibel, welche eine ausgezeichnete Reichweite für die Geräte aus der Familie **ABAX** gewährleisten – sogar bis zu 500 m im freien Feld, was eine Fläche von 78,5 Hektar bedeutet.

VERSA Plus ist die einzige Lösung auf dem Markt, welche die Funktionalitäten in sich verbindet, die bisher durch Anwendung mehrerer Geräte verfügbar waren. Auf der Hauptplatine sind folgende Module integriert: **ETHM**, **GSM**, **INT-VG**, **INT-AV** und **PSTN** –Wählergerät. Dadurch ermöglicht die Zentrale die Kommunikation über drei Kanäle (Ethernet, PSTN, GSM/GPRS), was eine wirksame Übertragung von Informationen garantiert.



- 4 einstellbare verdrahtete Meldelinien (mit der Möglichkeit der Erweiterung auf 30):
 - Unterstützung von NO- und NC-Meldern sowie Rolladen- und Erschütterungsmeldern
 - Unterstützung der Konfigurationen EOL und 2EOL
- zusätzlicher Sabotageeingang vom Typ NC
- 5 einstellbare verdrahtete Ausgänge (mit der Möglichkeit der Erweiterung auf 12):
 - 2 Lastausgänge
 - 2 Triggerausgänge vom Typ OC
 - 1 Relaisausgang
- 3 Stromversorgungsausgänge
- Ausgang zum Anschluss des speziellen im Gehäuse installierten piezoelektrischen Wandlers (akustische Signalisierung)
- Aufteilung des Systems in 2 Bereiche:
 - Möglichkeit der Zuweisung eines Ausgangs zu zwei Bereichen
- Steuerung des Systems via:
 - LCD- oder LED-Bedienteile
 - drahtlose Bedienteile **VERSA-LCDM-WRL**
 - Touchscreen-Bedienteile **INT-TSG**
 - Zutrittskarten
 - Handsender
- integriertes PSTN-Modul zur:
 - Übertragung (SIA, ContactID, u.a.)
 - Benachrichtigung über Sprachmeldungen (8 Rufnummern, 16 Meldungen)
 - Parametrierung per Fernzugriff (Modem 300 bps) über das Programm **DLOADX**
- integriertes GSM/GPRS-Modul zur:
 - Benachrichtigung via Sprachmeldungen/SMS
 - SMS/GPRS-Übertragung
 - Unterstützung von zwei SIM-Karten
 - Parametrierung über das Programm **DLOADX**
- integriertes ETHM-Modul zur:
 - E-Mail-Benachrichtigung
 - Steuerung über die Applikation **VERSA CONTROL**, welche die PUSH-Benachrichtigung ermöglicht
 - Übertragung an die Leitstelle
 - Parametrierung über das Programm **DLOADX**
- integriertes Sprachmodul:
 - fast 13 Minuten für Sprachmeldungen
 - über 4 Minuten für 16 Meldungen zur telefonischen Benachrichtigung (eine Meldung kann bis zu 16 Sekunden dauern)

- integrierte Buchse USB-HID
- Speicher bis zu 2047 Ereignisse
- Bedienung von 30 Benutzern, jedem Benutzer kann man Folgendes zuweisen:
 - ein Kennwort
 - eine Zutrittskarte
 - einen Handsender
- 4 Timer für automatische:
 - Scharf-/Unscharfschaltung der Bereiche
 - Steuerung der Ausgänge (Lichtsteuerung, Gartenbewässerung usw.)
- trennbare Schraubklemmen

TECHNISCHE DATEN

| | |
|--|--------------------|
| Sprachmeldungen | 16 |
| Rufnummer zur Übermittlung | 8 |
| Belastbarkeit der programmierbaren Triggerausgänge | 50 / 12 VDC mA |
| Ereignisspeicher | 2047 |
| Bereiche | 2 |
| Timer | 4 |
| Stromleistung des Netzteils | 2 A |
| Abmessungen des Gehäuses | 266 x 286 x 100 mm |
| Abmessungen der Elektronikplatine | 173 x 105 mm |
| Betriebstemperatur | -10...+55 °C |
| Spannungsversorgung (±15%) | 18 V AC, 50-60 Hz |
| Max. Luftfeuchtigkeit | 93±3% |
| Stromaufnahme aus dem Akku - maximal | 340 mA |
| Stromaufnahme aus dem Akku - im Standby-Modus | 180 mA |
| Spannung für Meldung der Akkustörung (±10%) | 11 V |
| Spannung für Trennen des Akkus (±10%) | 10,5 V |
| Umweltklasse gem. EN50130-5 | II |
| Ruhestromaufnahme aus dem Netz 230 V | 120 mA |
| Max. Stromaufnahme aus dem Netz 230 V | 200 mA |
| Ausgangsspannung des Netzteils | 12 ±15% V DC |
| Einstellbare verdrahtete Linien | 4 |
| Max. Anzahl einstellbarer Linien | 30 |
| Einstellbare verdrahtete Ausgänge | 5 |
| Max. Anzahl einstellbarer Ausgänge | 12 |
| Stromversorgungsausgänge | 3 |
| Kommunikationsbusse | 1 |
| Bedienteile | bis 6 |
| Sicherheitsgrad gem. EN 50131 | Grade 2 |
| Belastbarkeit des Ausgangs AUX | 500 mA / 12 V DC |
| Empfohlener Transformator | 40 VA |
| Gewicht (mit Gehäuse und Zubehör) | 1250 g |
| Benutzer | 30 |
| E-Mail-Adressen zur Benachrichtigung | 8 |
| Textnachrichten | 64 |
| Belastbarkeit des Ausgangs +VR | 200 mA / 12 V DC |
| Belastbarkeit des Ausgangs KPD | 500 mA / 12 V DC |
| Belastbarkeit des einstellbaren Relaisausgangs | 1000 / 24 VDC mA |
| Belastbarkeit einstellbarer Lastausgängen | 1100 / 12 VDC mA |
| Bereich der Ausgangsspannungen | 10,5 V...14 V DC |
| Akkuladestrom | 800 mA |